



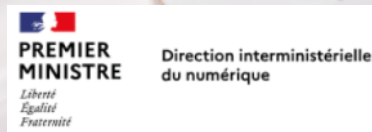
France Chaleur Urbaine

Faciliter et accélérer le raccordement
des copropriétés aux réseaux de chaleur

france-chaleur-urbaine.beta.gouv.fr

SIG départemental Val d'Oise

25 mars 2022



LES RÉSEAUX DE CHALEUR : DES ATOUTS MAJEURS



Écologique

- Émissions de gaz à effet de serre 2 fois moins importantes qu'avec un chauffage purement fossile
- Faibles émissions de polluants atmosphériques



Économique

- Tarifs stables
- Taux de TVA réduit à 5,5 %

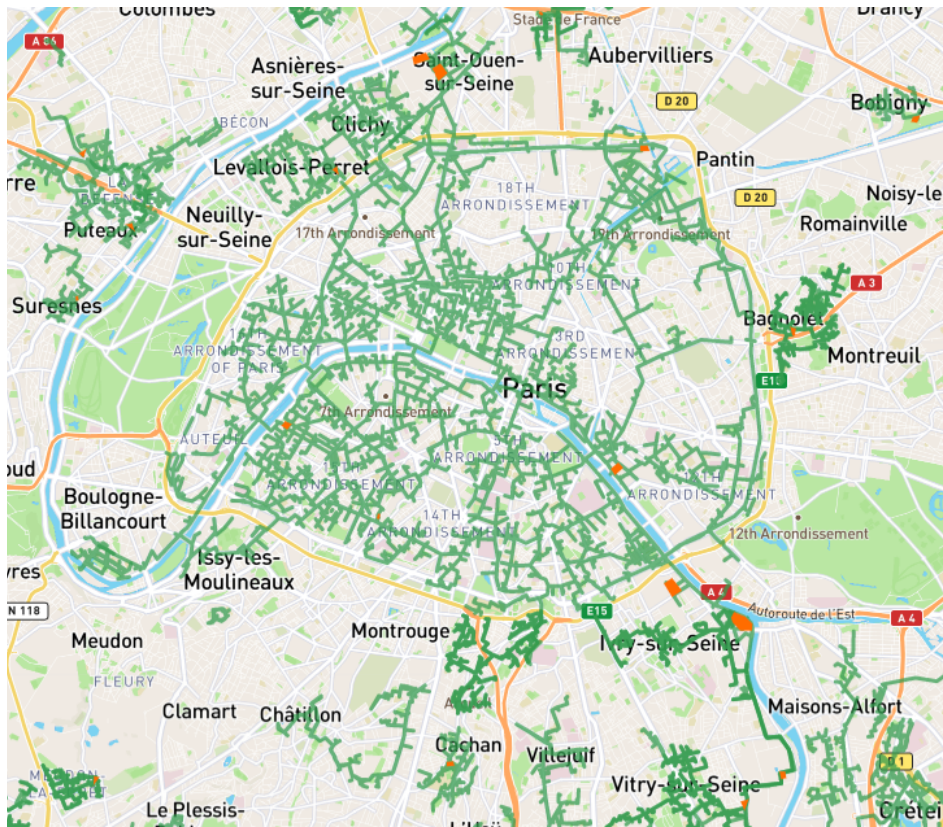


Fiable

- Sécurité d'approvisionnement, suppression des chaudières, garantie du service public



UN LEVIER POUR LA TRANSITION ÉNERGÉTIQUE



1,1 million d'équivalent-logements déjà raccordés en Île-de-France

> Potentiel de 2,5 millions d'équivalent-logements supplémentaires, dont 1 million sur les réseaux existants, sans même créer d'extensions de réseaux ou de nouveaux réseaux

45 % des consommations énergétiques franciliennes sont dues au chauffage des bâtiments (première source d'émissions de gaz à effet de serre)

Les réseaux de chaleur constituent un levier majeur pour accélérer la transition énergétique en Île-de-France, encore sous-exploité



FRANCE CHALEUR URBAINE

france-chaueur-urbaine.beta.gouv.fr

Qu'est-ce que c'est ?

Une **start-up d'État** :

- portée par le service Énergie et bâtiment de la DRIEAT depuis début 2021,
- développée jusqu'à présent en partenariat avec la FNCCR
- cofinancée par la Direction interministérielle du numérique, la Direction générale de l'énergie et du climat du MTE et l'ADEME IDF

Pour quoi faire ?

- **Accélérer les raccordements des copropriétés aux réseaux de chaleur**

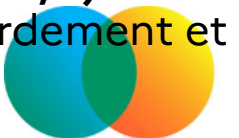
Comment ?

• **Pour les copropriétaires :**

- Savoir si un réseau de chaleur passe à proximité de leur adresse, être mis en relation avec le gestionnaire du réseau le plus proche

• **Pour les acteurs de la transition énergétique (gestionnaires de réseaux, ALEC,...)**

- Disposer des données nécessaires pour connaître les potentiels de raccordement et mettre en place des actions de prospection ciblées



UNE NOUVELLE CARTOGRAPHIE FRANCIENNE

- **Tracés actualisés des réseaux de chaleur**

Base de données DRIEAT enrichie de tracés communiqués à la DRIEAT par l'ADEME IDF et par certains gestionnaires depuis 2019

- **Consommations de gaz à l'adresse (résidentiel et tertiaire)**

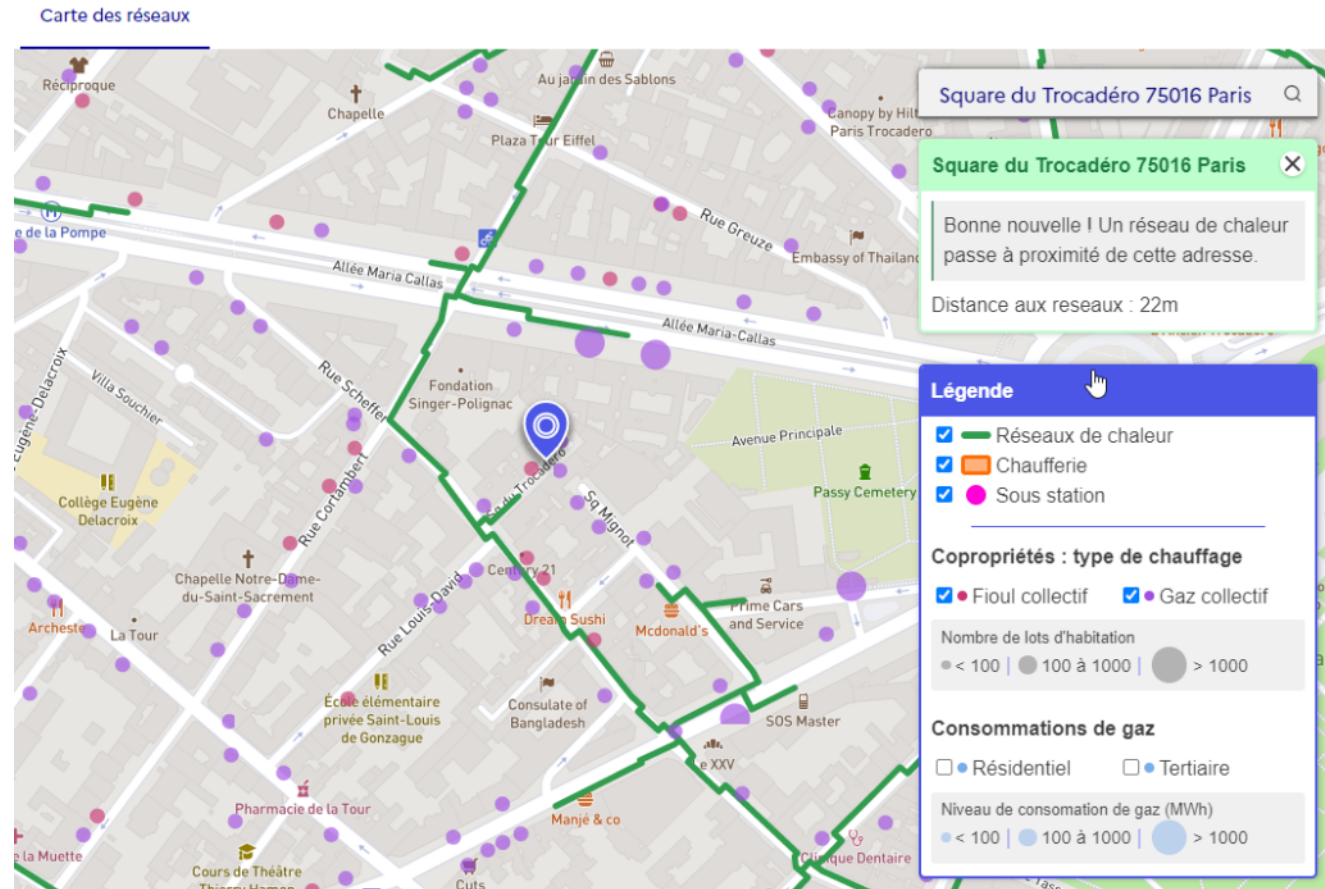
Données en open data (art. 179)

- **Copropriétés gaz ou fioul**

Données du registre national des copropriétés

→ Préparation des couches géographiques par la DRIEAT/SCDD, réalisation de la cartographie en ligne par le développeur France chaleur urbaine

→ **Un outil pour les collectivités, ALEC, exploitants**



EXEMPLES D'UTILISATION

Je suis gestionnaire de réseau : je peux identifier les copropriétés chauffées au fioul ou gaz collectif à proximité immédiate de mon réseau de chaleur et mener des actions de prospection ciblées



Copropriétés : type de chauffage

● Fioul collectif ● Gaz collectif

Nombre de lots d'habitation

● < 100 | ● 100 à 1000 | ● > 1000

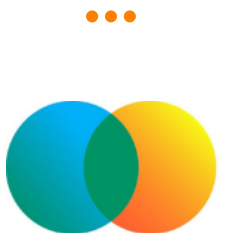
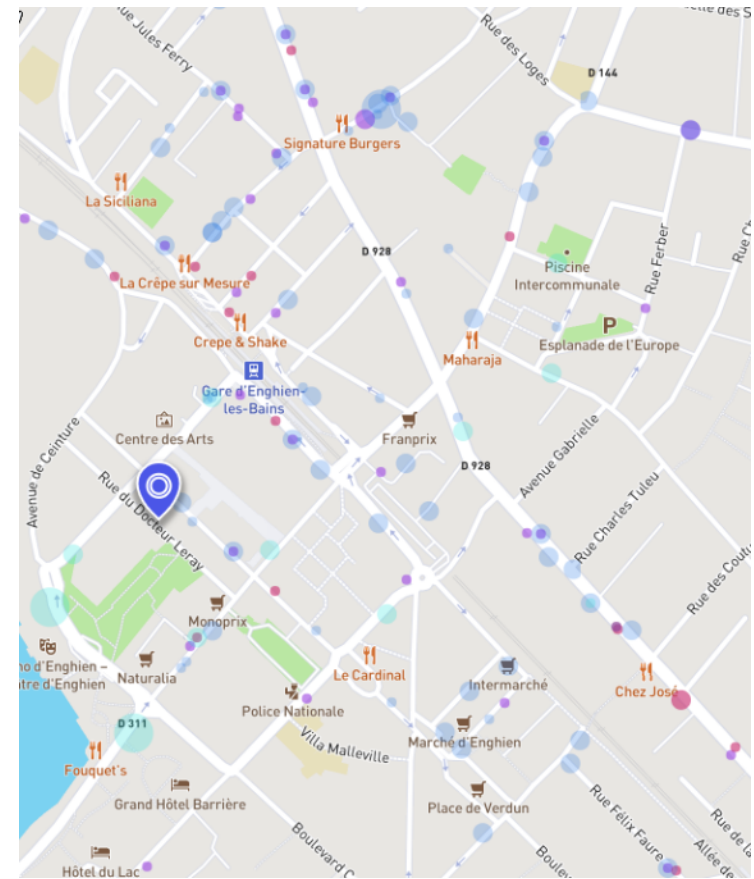
Consommations de gaz

● Résidentiel ● Tertiaire

Niveau de consommation de gaz (MWh)

● < 100 | ● 100 à 1000 | ● > 1000

Je suis une collectivité ne disposant pas de réseau de chaleur : je peux identifier des zones favorables pour l'implantation d'un réseau de chaleur sur mon territoire



ÉVOLUTIONS ENVISAGÉES

- **Résolution des bugs identifiés** (symboles tronqués, légende à adapter en fonction du zoom...)
- **De nouvelles fonctionnalités**
 - Possibilité de cliquer sur les symboles pour obtenir les informations
 - Téléchargement des données
 - ...
- **Des données complémentaires**
 - Base bâimentaire de la DRIEAT (Batisig)
 - Base de données prio-fioul de la FNCCR (bâtiments publics chauffés au fioul)
 - Données transmises par les collectivités : périmètres de classement, informations sur les tarifs...
 - ...



LA RÉALISATION TECHNIQUE



OUTILS CRÉÉS

- **Cartographie en ligne ouverte à tous**
 - Affichage uniquement
 - Données ouvertes uniquement
- **Projet QGIS mis à disposition en interne État**
 - Données interrogeables
 - Accès à des informations non diffusables pour les agent.e.s qualifié.e.s



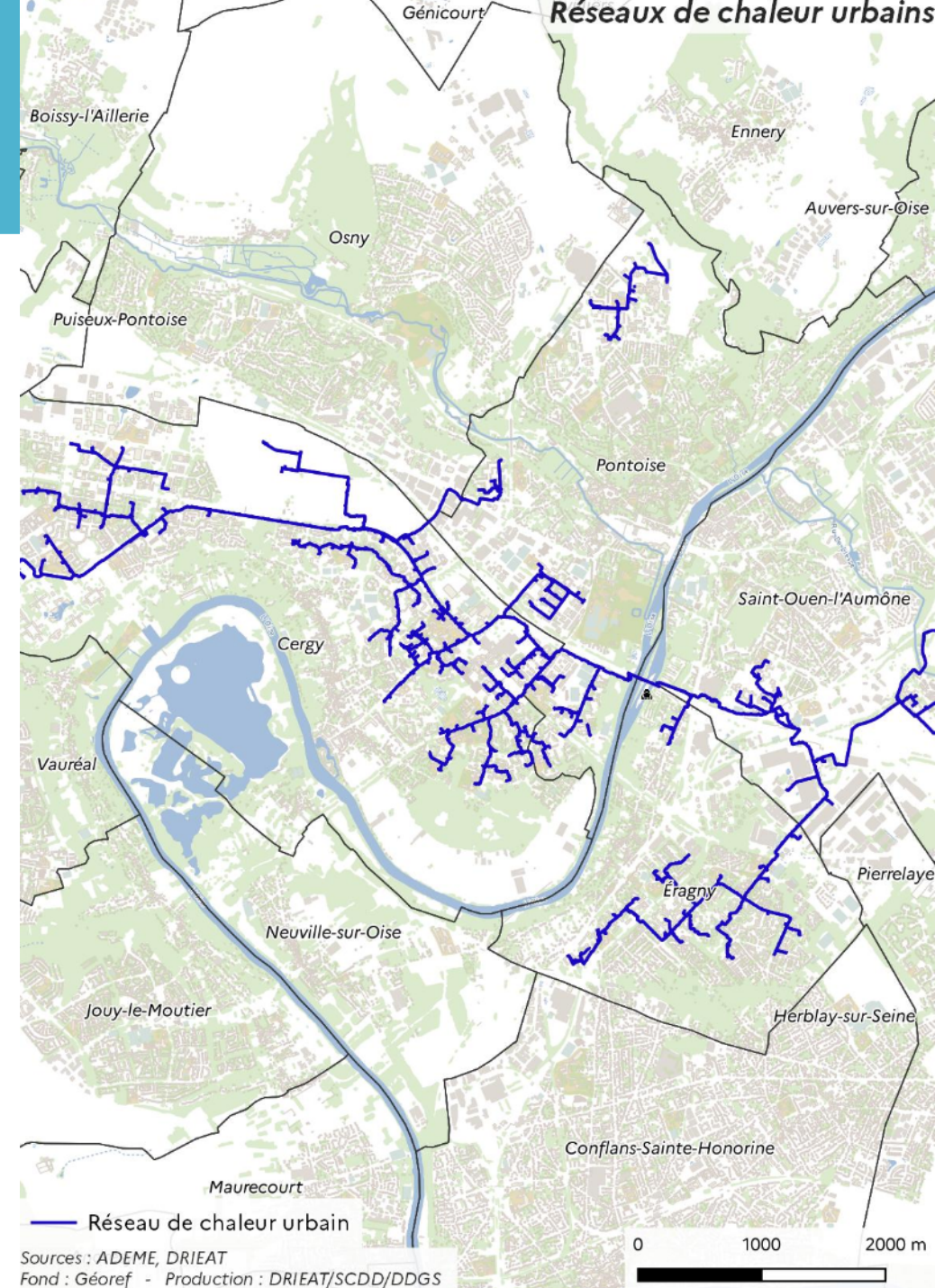
TRACÉ DES RÉSEAUX DE CHALEUR URBAINS

- **Tâches réalisées par la DRIEAT**

- Récupération des tracés des différents réseaux de chaleur après de l'ADEME ou directement auprès de gestionnaires
- Nettoyage (projection, format...)
- Compilation
- A venir : diffusion en open data (GéoIDE catalogue)

- **Résultat**

- Couche géographique rassemblant toutes les géométries retrouvées
- Pas d'attributs à ce stade



REGISTRE DES COPROPRIÉTÉS DE L'ANAH

- **Tâches réalisées par la DRIEAT**

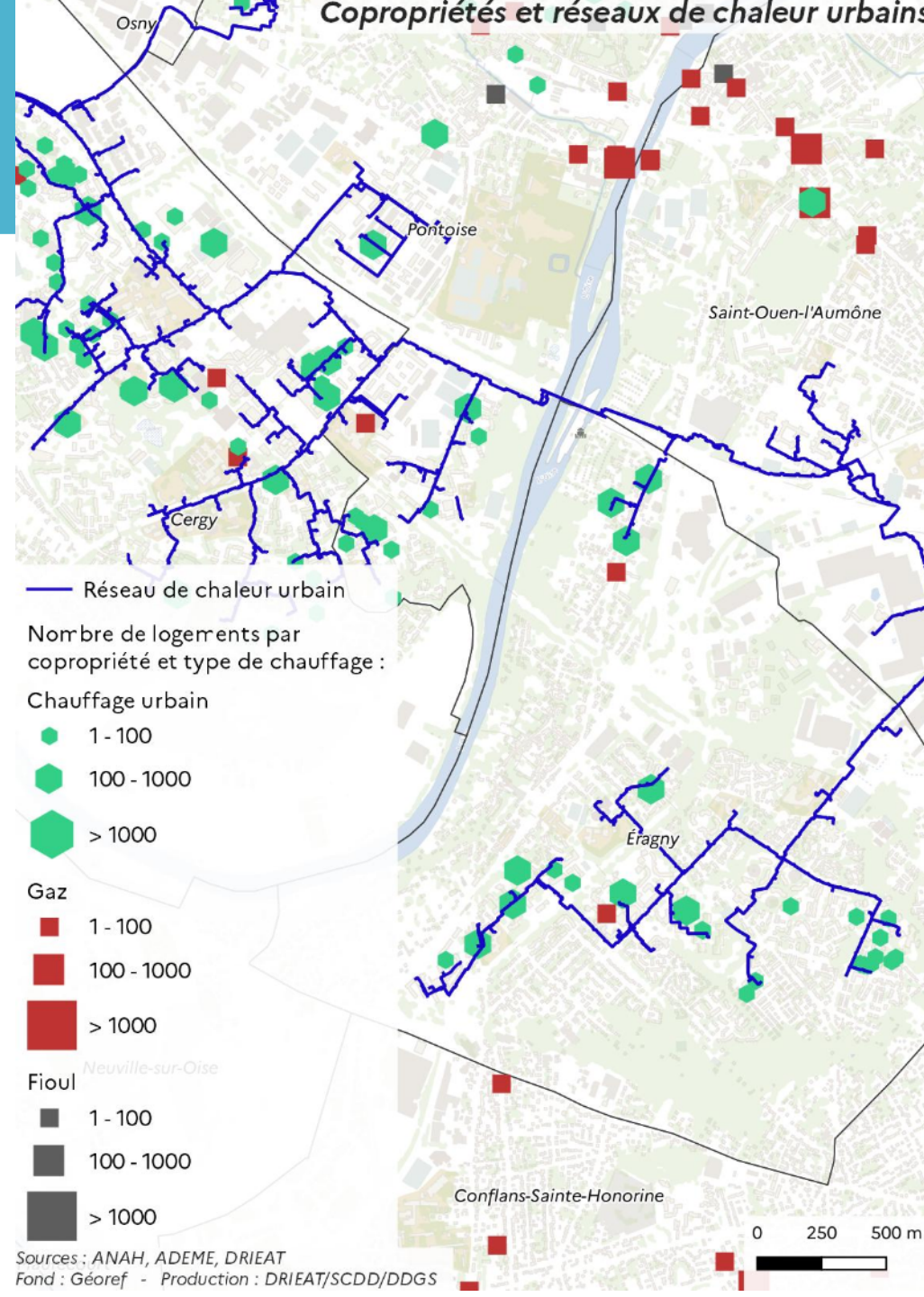
- Mise en forme sous format SIG

- **Informations disponibles**

- Nombre lots d'habitation
- Mode de chauffage
- Localisation (coordonnées géographiques)
- 118 782 copropriétés recensées

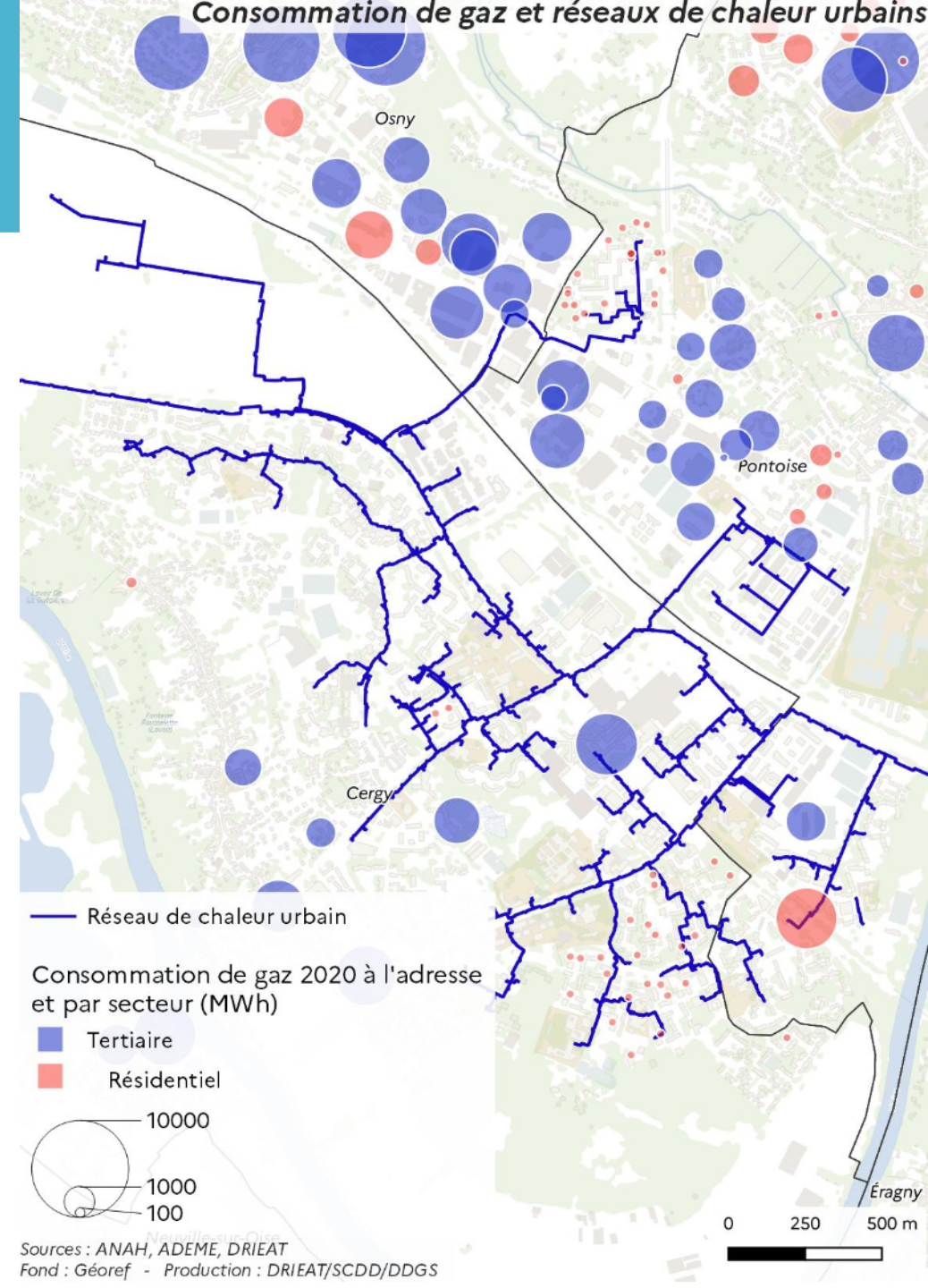
- **Limites d'utilisation**

- Présence de données personnelles
- Fichier non diffusable à l'état brut
- Données déclaratives à fiabilité incertaine



CONSOMMATIONS DE GAZ À L'ADRESSE (2020)

- **Données locales de l'énergie accessibles en open data**
 - <https://www.statistiques.developpement-durable.gouv.fr/donnees-de-consommation-et-de-points-de-livraison-denergie-la-maille-adresse-gaz-naturel-annee-2020>
- **Tâches réalisées par la DRIEAT**
 - Géolocalisation à l'aide du géocodeur Etalab : <https://adresse.data.gouv.fr/csv>
- **Informations disponibles**
 - Code du grand secteur (résidentiel, tertiaire, industrie, agriculture)
 - Consommation en MWh
 - 76755 adresses
- **Limites d'utilisation**
 - Géolocalisation incertaine sur 8 % des adresses



AUTRES DONNÉES EXPLORÉES

- **Consommations de gaz à l'IRIS (SDES)**

- Affichage uniquement
- Informations disponibles : code du grand secteur (résidentiel, tertiaire, industrie, agriculture), consommation en MWh

- **Consommations du secteur résidentiel modélisées par Airparif à l'IRIS**

- Données non diffusables
- Informations disponibles : énergie utilisé (gaz, électricité, bois, fioul, chauffage urbain...), usage (chauffage, eau chaude, autre), type de logement (appartement, maison), type de chauffage (collectif, individuel)
- Données non retenues à ce stade par manque d'éléments sur leur fiabilité

- **Base bâtiment enrichie de la DRIEAT**

- Croisement entre la table des bâtiments de la BD Topo IGN et les fichiers fonciers
- Informations disponibles : surfaces des locaux, destination, années de construction...
- Base à consolider avant utilisation





France Chaleur Urbaine

Service public pour le raccordement des copropriétés aux réseaux de chaleur



<https://france-chaleur-urbaine.beta.gouv.fr/>

Contactez-nous : france-chaleur-urbaine@developpement-durable.gouv.fr



**PRÉFET
DE LA RÉGION
D'ÎLE-DE-FRANCE**

*Liberté
Égalité
Fraternité*

Direction régionale et interdépartementale
de l'environnement, de l'aménagement
et des transports d'Île-de-France



**PREMIER
MINISTRE**

*Liberté
Égalité
Fraternité*

Direction interministérielle
du numérique



**RÉPUBLIQUE
FRANÇAISE**

*Liberté
Égalité
Fraternité*



**MINISTÈRE
DE LA TRANSITION
ÉCOLOGIQUE**

*Liberté
Égalité
Fraternité*