



CONTOURNEMENT ROUTIER EST DE PARIS

LA FRANCILIENNE - SMCA
ECHANGEUR RN2 - Autoroute A1
610mm et 762mm (ø24" et ø30")

DEVIATION DES CONDUITES

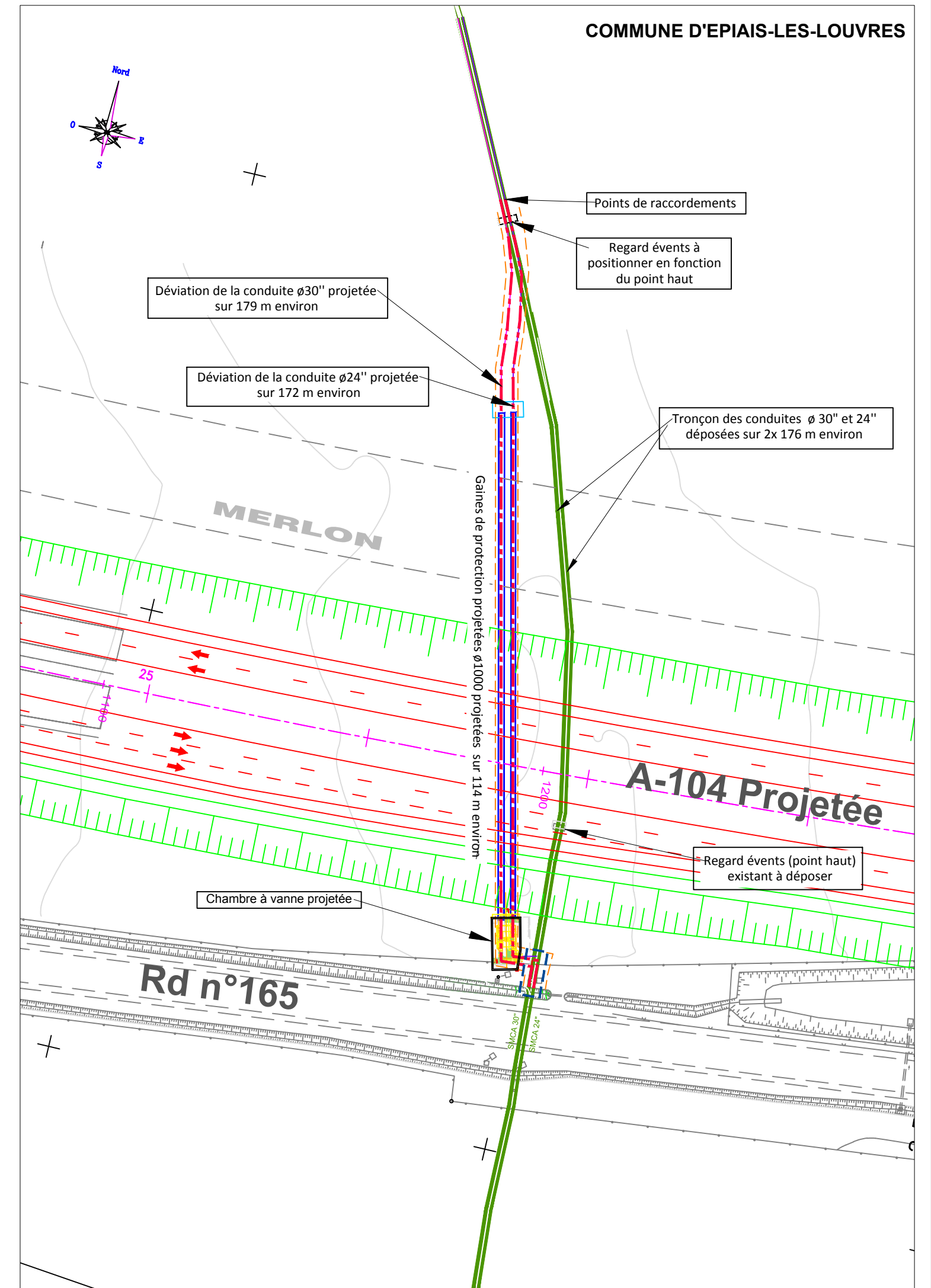
COMMUNE D'EPIAIS-LES-LOUVRES

DEPARTEMENT DU VAL D'OISE

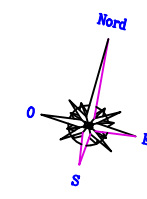
PLAN DE POSE

24-07-18	D	Lai	Mise à jour suite aux commentaires de NIW
30-03-18	C	Srb	Modifications suite aux remarques de la DRIEE
19-09-17	B	Srb	Mise à jour changement d'angle microtunnelier
DATE	INDICE	NOM	REVISION OU MODIFICATION

TRAPIL DT - LIG				ECHELLE		
				1 / 1 000		
ETUDIE PAR	VERIFIE PAR	APPROUVE PAR	P.K.COMMUNE:		95 212	Dev - DT - PP - 001
Srb	Pib	Niw	DU P.K.	AU P.K.		
DATES:	-	19 sept 2017				
INDICE : D	Pièce 5.0		DIMENSIONS :	0.62 x 0.30	DATE DE L'ETUDE	Janvier 2017



COMMUNE D'EPIAIS-LES-LOUVRES



MERLON

Points de raccordements

Regard évents à positionner en fonction du point haut

Déviation de la conduite ø30" projetée sur 179 m environ

Déviation de la conduite ø24" projetée sur 172 m environ

Tronçon des conduites ø 30" et 24" déposées sur 2x 176 m environ

Gaines de protection projetées ø1000 projetées sur 114 m environ

A-104 Projetée

Regard évents (point haut) existant à déposer

Chambre à vanne projetée

Rd n°165