



SIG départemental

19 novembre 2019



Ordre du jour

1 - Géoportail de l'urbanisme

2 - Servitudes d'utilité publique

3 - Porter à connaissance

4 - PCRS (Plan Corps de Rue Simplifiée)

5 - Articulation entre l'échelle départementale et la nouvelle IDG Ile-de-France

6 - Retours d'expériences

7 - Questions diverses

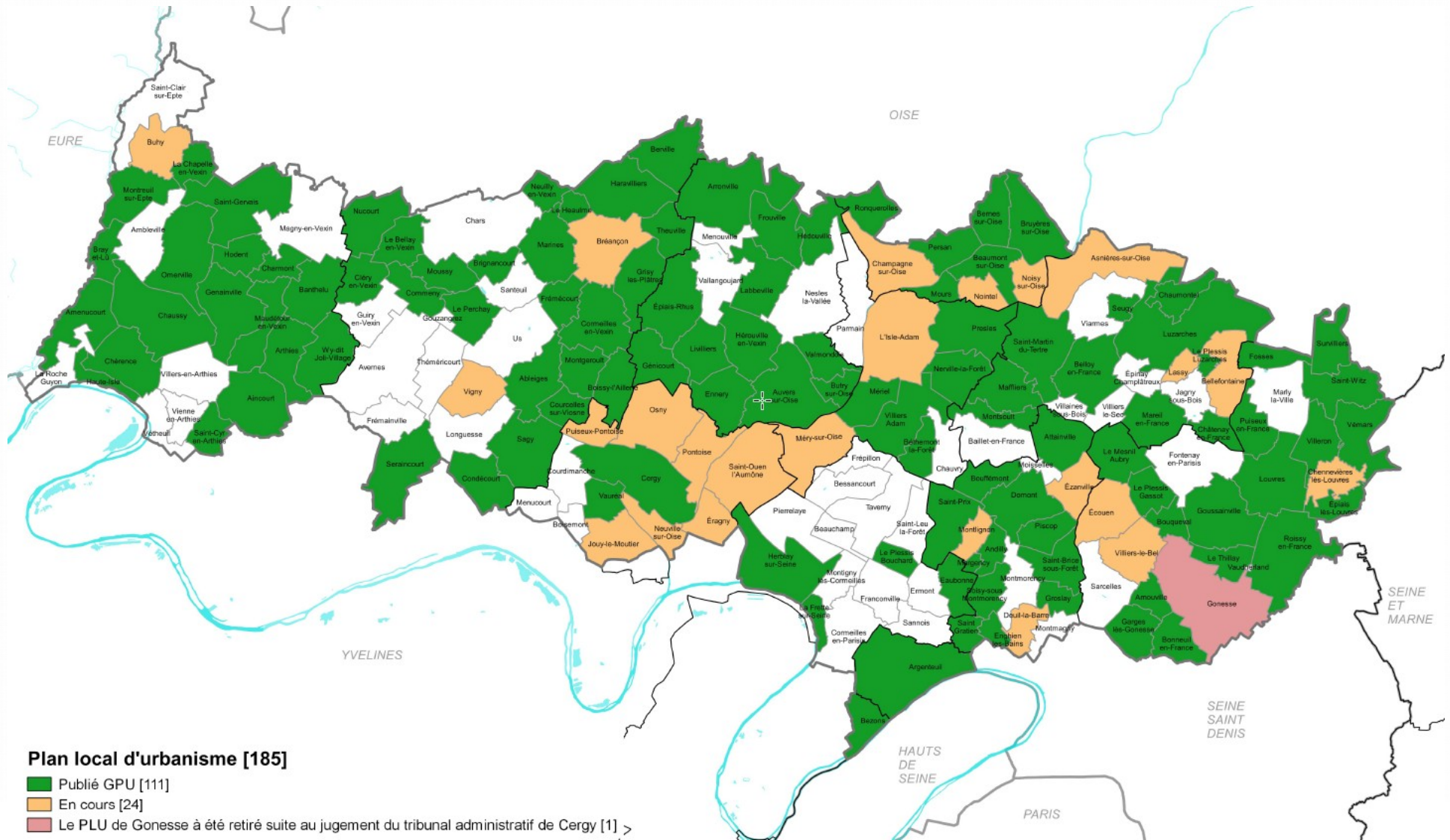


Géoportail de l'urbanisme



Géoportail de l'urbanisme

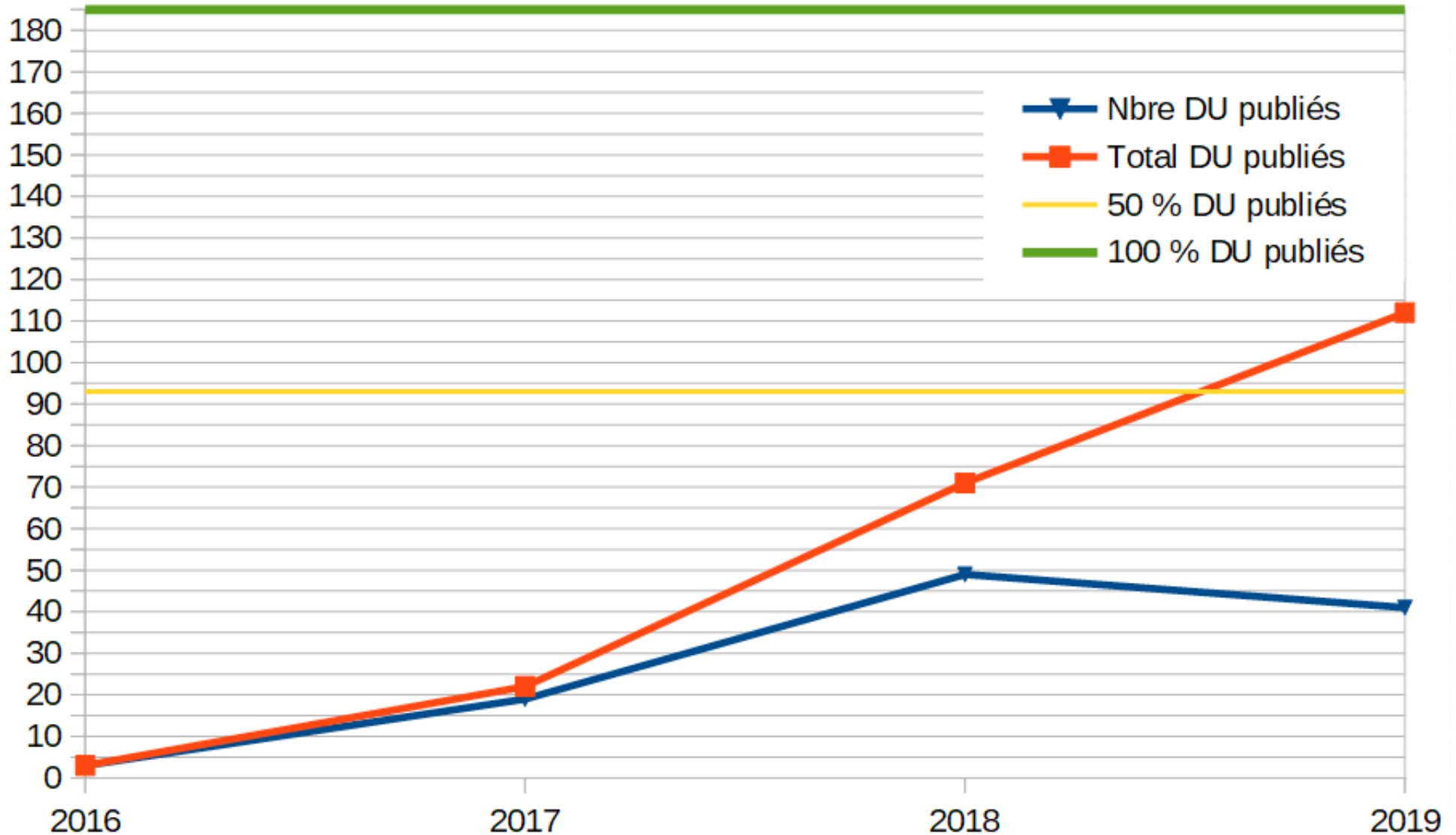
État d'avancement des publications des PLU (novembre 2019)





Géoportail de l'urbanisme

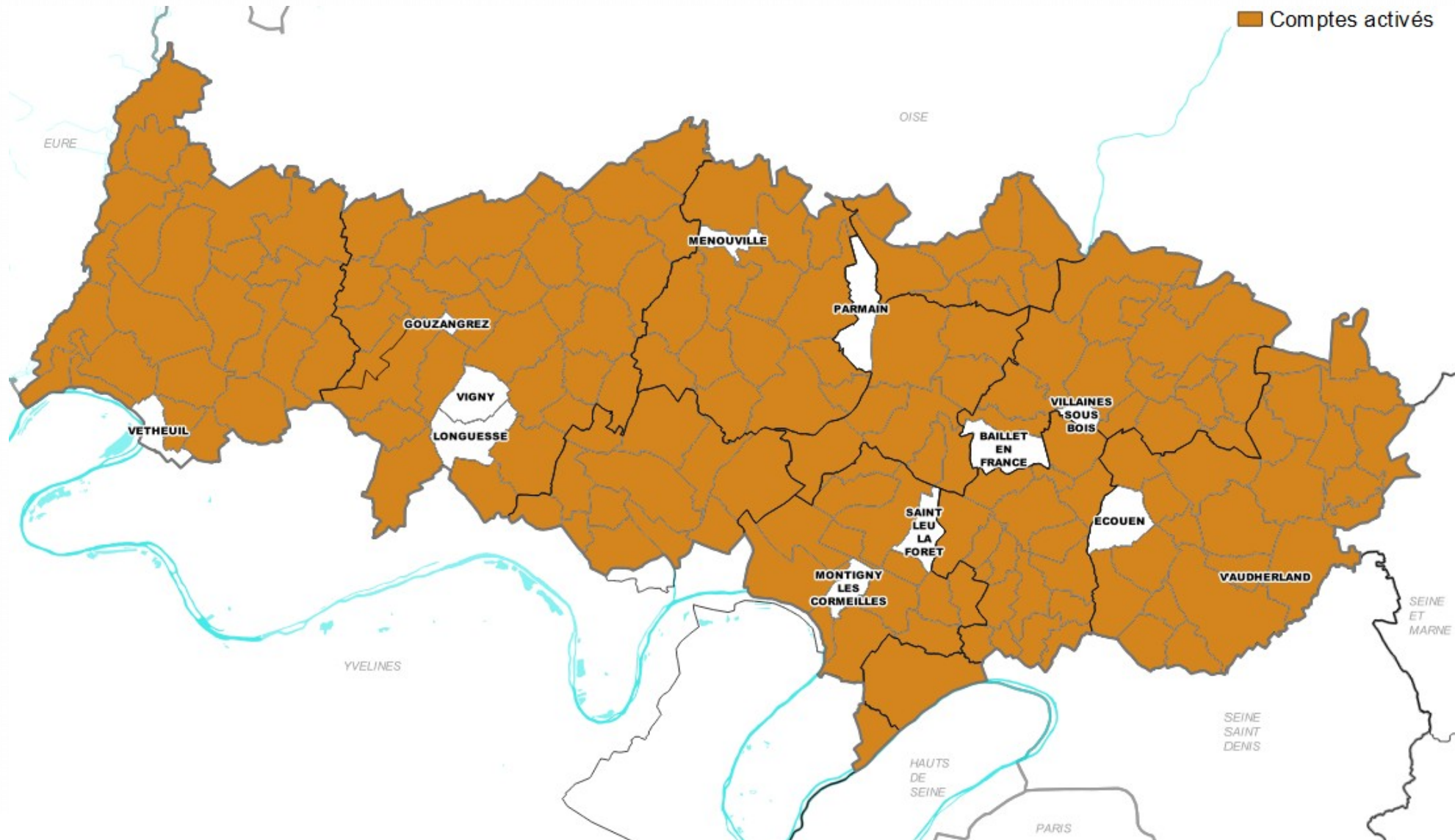
Progression annuelle des publications des PLU

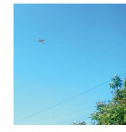




Géoportail de l'urbanisme

Comptes non connectés (Novembre 2019)



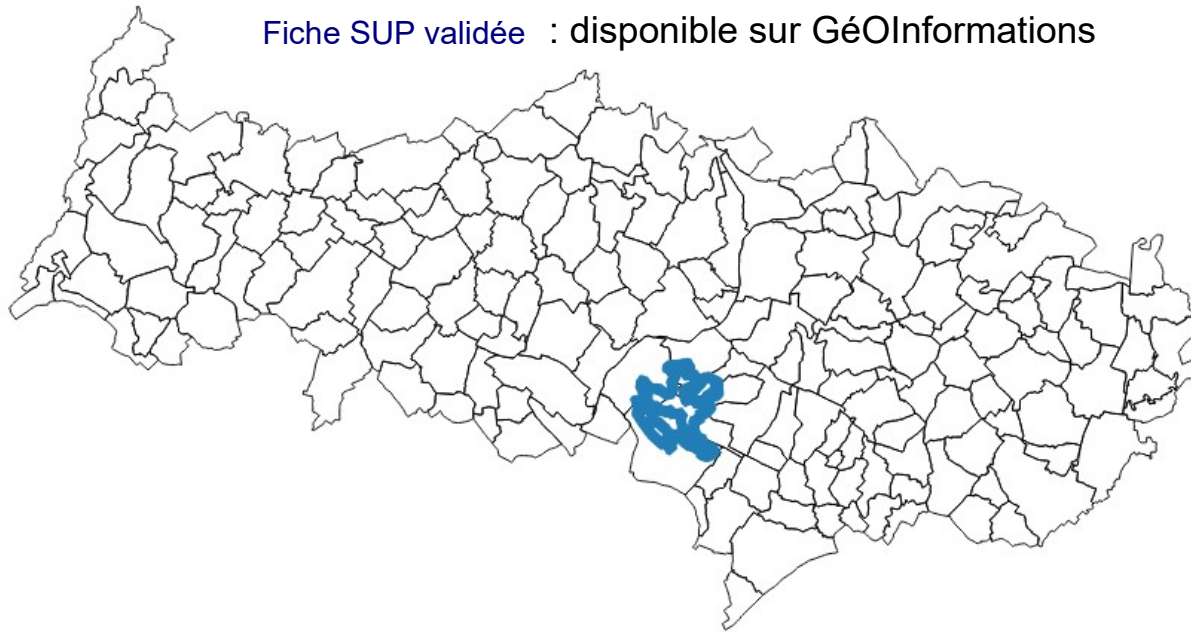


Géoportail de l'urbanisme

Servitudes publiées sur le géoportail de l'urbanisme

A2 - Servitude de passage des conduites d'irrigation

Fiche SUP validée : disponible sur GÉOInformations



PM1 - Plan de prévention des risques naturels prévisibles et plan de prévention de risques miniers

PM3 - Plan de prévention des risques technologiques



Servitudes d'utilité publique



Servitudes d'utilité publique

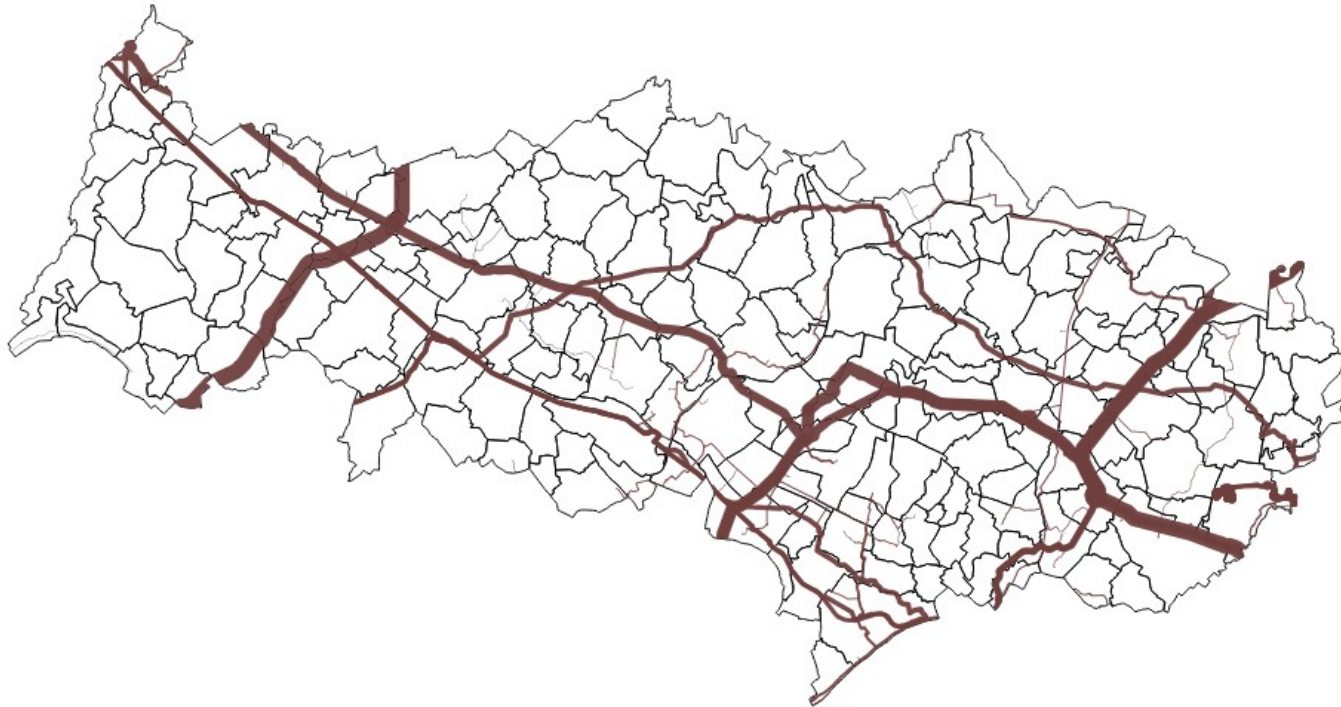
<http://www.geoinformations.developpement-durable.gouv.fr/servitudes-d-utilite-publiques-sup-r978.html>

I1 - Servitudes relatives à la maîtrise de l'urbanisation autour des canalisations de transport de gaz, d'hydrocarbures et de produits chimiques et de certaines canalisations de distribution de gaz

*La **I1** remplace la **SUP1**, seule la dénomination change.*

Fiche SUP validée : disponible sur GéOInformations

La DDT fournira, via une convention, les données SIG concernant la servitude I1 sur demande de la collectivité.

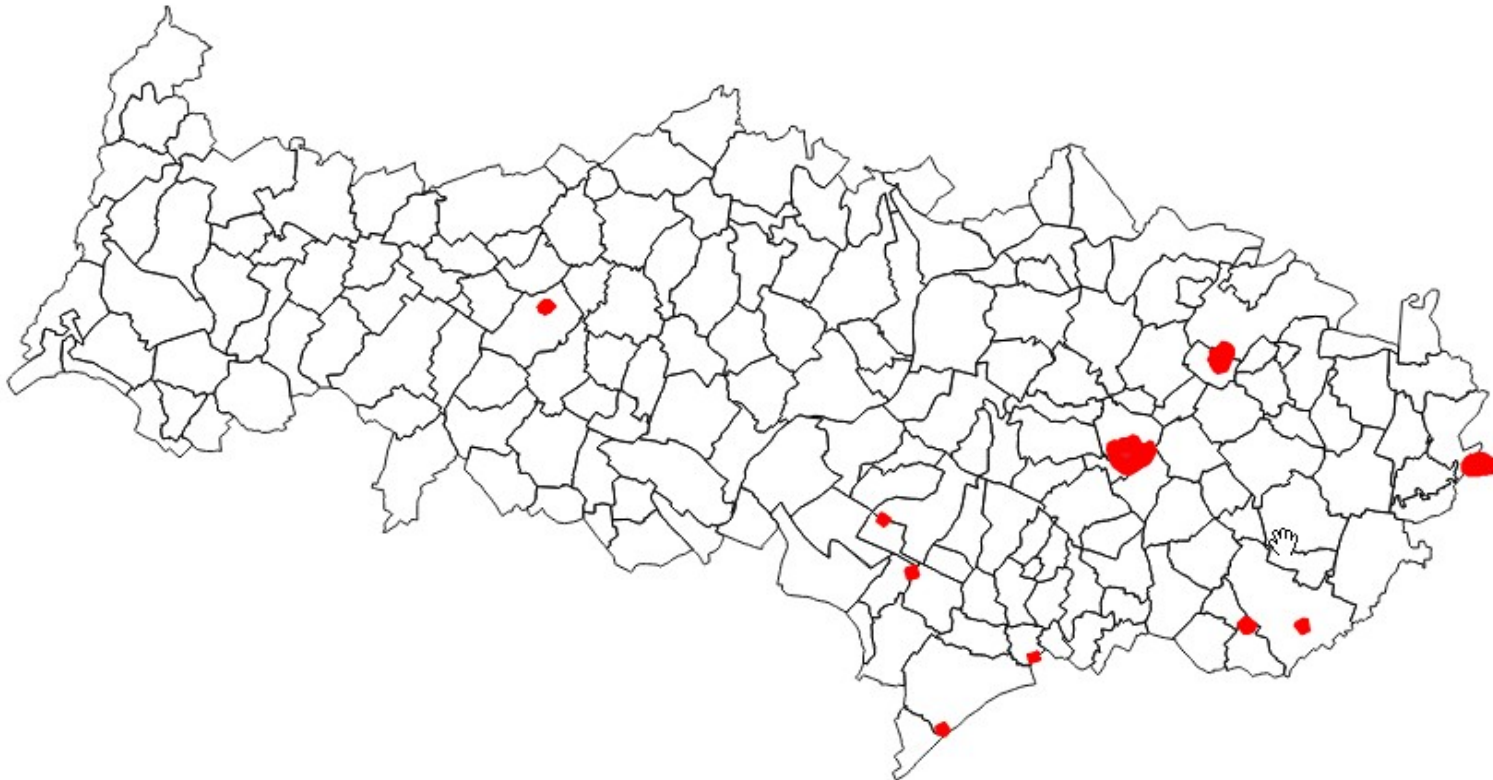




Servitudes d'utilité publique

PM2 - Servitude relative aux installations classées et sites constituant une menace pour la sécurité et la salubrité publique

La DDT a pris en charge la mise à jour et la standardisation de cette donnée en collaboration avec la DRIEE.
10 assiettes de PM2 recensées



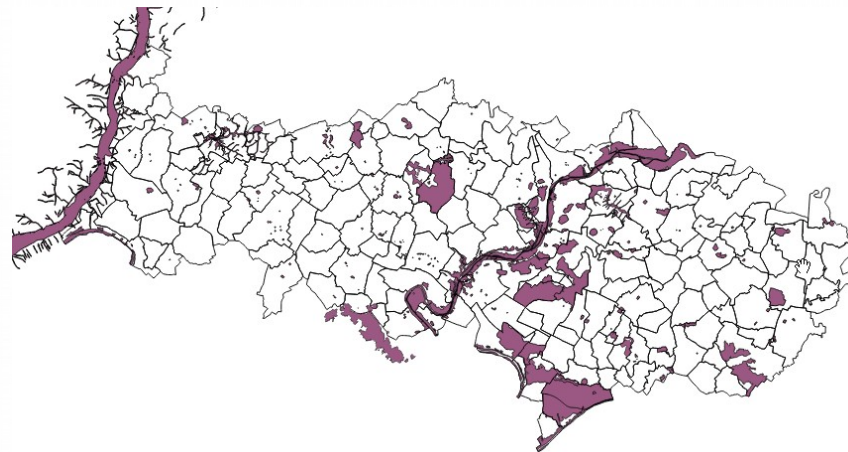


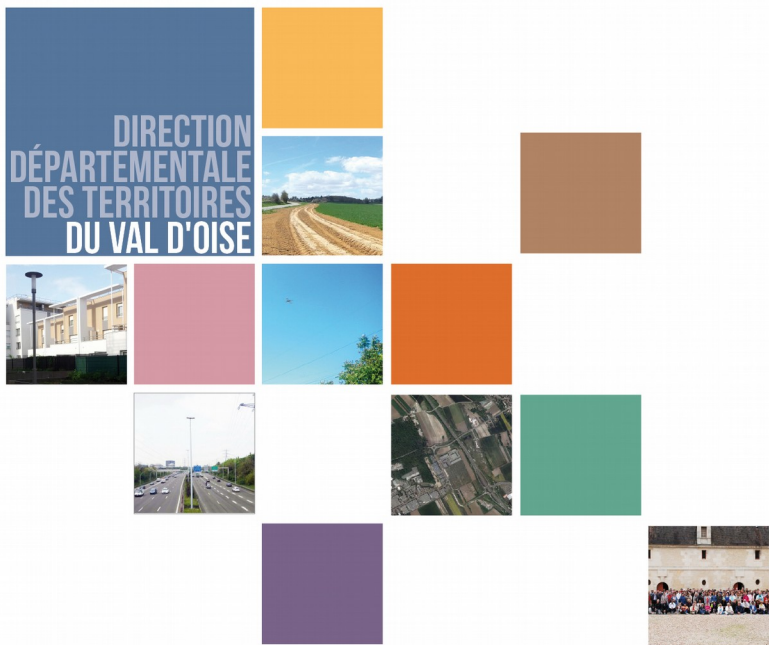
Servitudes d'utilité publique

PM1 - Plan de prévention des risques naturels prévisibles (PPRNP) et plan de prévention de risques miniers (PPRM)

Fiche SUP validée : disponible sur [GéOInformations](#)

Mise à jour de la donnée (130002926_PM1_95_20190524) au 24 mai 2019 - PPRN d'Herbaly
Modification de la donnée (en cours) au xx xx 2019 - PPRI de l'Epte





Porter à connaissance



Porter à connaissance

Mise à disposition des servitudes d'utilité publique

Cartes PDF

Catalogue interministériel de données géographiques

Aide en ligne

Carte interactive

Données SIG

Les cookies assurent le bon fonctionnement de nos services. En utilisant ces derniers, vous acceptez l'utilisation des cookies.

En savoir plus

Accepter ou Quitter



Direction départementale des territoires du Val-d'Oise

Servitude d'utilité publique du Val-d'Oise

CONDITIONS D'UTILISATION: voir ici

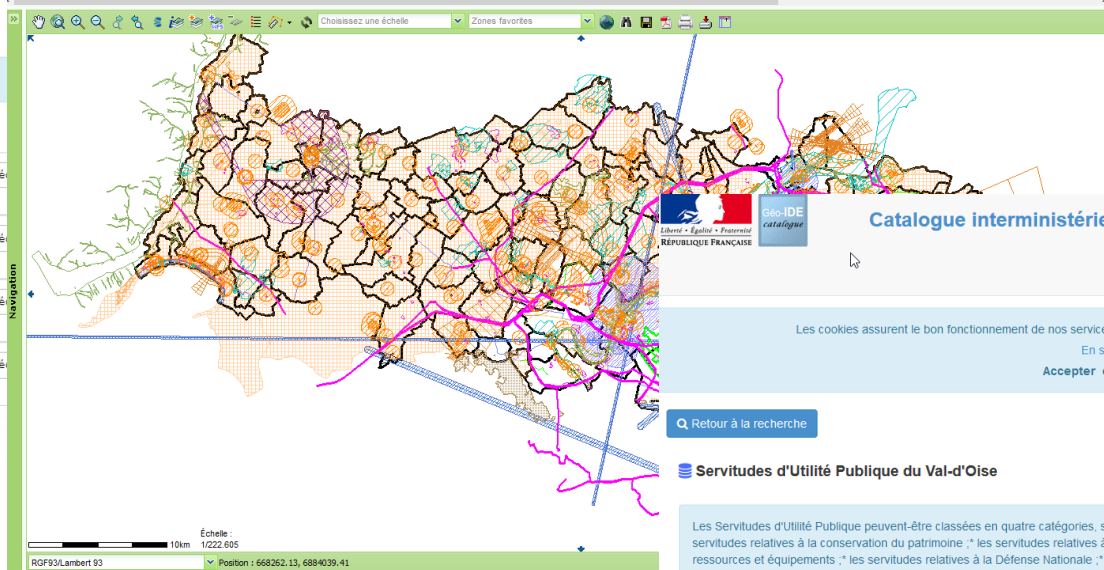
Retour à la recherche

Cartes de servitude d'utilité publique (PaC)

Cartes des servitudes d'utilité publiques pour les porter-à-connaissance (PaC)

Téléchargements simples

	Vue HTML des métadonnées sur internet	Télécharger
	Vue XML des métadonnées	Télécharger
	Téléchargement simple (Atom) du lot et des documents associés via internet	Télécharger
	Téléchargement simple (Atom) du lot et des documents associés via intranet	Télécharger



Catalogue interministériel de données géographiques

Aide en ligne

Les cookies assurent le bon fonctionnement de nos services. En utilisant ces derniers, vous acceptez l'utilisation des cookies.

En savoir plus ...

Accepter ou Quitter ce site

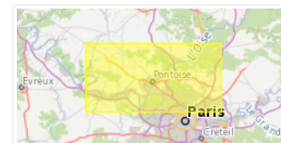
Retour à la recherche

Servitudes d'Utilité Publique du Val-d'Oise

Les Servitudes d'Utilité Publique peuvent être classées en quatre catégories, selon leurs objectifs : les servitudes relatives à la conservation du patrimoine ; les servitudes relatives à l'utilisation de certaines ressources et équipements ; les servitudes relatives à la Défense Nationale ; les servitudes relatives à la salubrité et sécurité publique. Ce standard de données offre un cadre technique décrivant en détail la façon de dématérialiser ces servitudes en une base de données géographiques qui soit exploitable par un outil SIG et interopérable pour des territoires distincts. Le périmètre de ce standard de données englobe les notions relatives aux servitudes : les actes juridiques les instituant, les gestionnaires, les générateurs et les assiettes. Simultanément à l'élaboration de ce standard de données COVADIS, s'est tenu un groupe de travail sous l'égide de la DGALN dont l'objectif était la production de fiches méthodologiques décrivant les fondements juridiques et les aspects géomatiques de chaque catégorie de servitude. Ces fiches complètent par une description métier plus détaillée de chaque servitude le présent standard et sont en ligne sur le site du PND Urbanisme. Ce standard COVADIS a été élaboré à partir des catégories de SUP normalisées et du modèle CNIG SUP de 2007. Ce standard fait suite et vient compléter celui sur les PLU validé en 2010. Ce standard de données est dorénavant à utiliser au sein du MEDDTL et du MAAPRAT pour stocker, exploiter et échanger les données issues de la dématérialisation des SUP.

Étendue spatiale

VAL-D'OISE



Etendue géographique:
2.594470500946044921875, 48.9088134765625,
1.6087990992218017578125,
49.2373809814453125

Étendue temporelle



Porter à connaissance

Mise à disposition des cartes (PDF) exposition au retrait- gonflement des sols argileux

Catalogue interministériel de données géographiques

Retour à la recherche

Cartes des retrait-gonflement des sols argileux du Val-d'Oise (PaC)

Lot des cartes Retrait Gonflement des sols argileux du Val d'Oise (PaC)

Étendue spatiale
• VAL-D'OISE, VAL-D'OISE

Mise à disposition des cartes (PDF) des contraintes sols et sous-sols

Catalogue interministériel de données géographiques

Les cookies assurent le bon fonctionnement de nos services. En utilisant ces derniers, vous acceptez l'utilisation des cookies.
En savoir plus ...
Accepter ou Quitter ce site

Retour à la recherche

Cartes des contraintes du sol et du sous-sol (PaC)

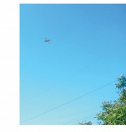
Cartes des contraintes du sol et du sous-sol pour les porter-à-connaissance (PaC)

Étendue spatiale
• VAL-D'OISE, VAL-D'OISE



PCRS

(Plan Corps de Rue Simplifiée)



Plan corps de rue simplifiée

La production et la diffusion sont rendues obligatoires au 1^{er} janvier 2026
(Décret n°2011-1241 du 5 octobre 2011)

Fond topographique essentiel pour le repérage des réseaux souterrains
(précision à 10 cm) pour éviter les accidents lors des travaux de voiries.

La Direction générale de la prévention des risques (DGPR) du ministère de la Transition
écologique et solidaire a identifié l'IGN pour assurer une position de référent national.

Trois fonctions clefs pour l'IGN :

- animation du processus
- mise en place d'un socle commun de base
- diffusion de l'ensemble des données PCRS



Articulation entre l'échelle départementale et la nouvelle IDG Ile-de-France



Retours d'expériences



Retours d'expériences

Prise de vue aérienne (F. Touyya)

Portail SIG de Val-Parisis (M. Munoz)

<https://portailsig.valparisis.fr/portal/home/>

Réalisations SIG de Plaine Vallée (M. Tannière)

<https://agglo-plainevallee.maps.arcgis.com/home/index.html>

Atlas du Val-d'Oise (E. Leclerc)



Atlas du Val-d'Oise

SOMMAIRE

Contexte général	5	Habitat-Logement	43
Le Val-d'Oise, une place particulière au sein de la région Île-de-France	7	Moyenne annuelle de logements commencés de 2015 à 2017 par commune	45
Le Val-d'Oise en quelques points de repères	8	Moyenne annuelle de logements autorisés de 2015 à 2017 par commune	46
Relief du val d'oise	9	Application de la loi SRU à la date du 1er juillet 2019	47
Géologie du Val-d'Oise	10	Taux de logements SRU	48
Hydrographie du Val-d'Oise	11	Renouvellement urbain	49
Infrastructures existantes.....	12	Schéma départemental d'accueil et d'habitat des gens du voyage	50
Mode d'occupation des sols (millésime 2017)	13		
Évolution de la tache urbaine.....	14	Agriculture	51
		Cultures principales dans le Val-d'Oise	53
Découpage administratif et politique	15	Espaces boisés.....	54
Maires du Val-d'Oise	17	Évolution de l'espace agricole de 2012 à 2017	55
Parlementaires du Val-d'Oise.....	18	Cours d'eau	56
Intercommunalités du Val d'Oise au 1er janvier 2017	19	Alimentation en eau potable - périmètre de protection éloigné.....	57
Cantons du Val-d'Oise	20	Alimentation en eau potable - Syndicats intercommunaux d'eau potable au 1er Janvier 2019	58
Arrondissements du Val-d'Oise au 1er janvier 2017.....	21	Assainissement et eaux usées - Stations d'épuration et syndicats au 1er septembre 2018	59
		Enjeux de biodiversité : natura 2000	60
Socio-démographie	23	Enjeux de biodiversité ZNIEFF, ENS, PRIF, RNN	61
Population totale 2016 au 1er janvier 2019.....	25		
Population totale par intercommunalité au 1er janvier 2019	26		
Densité de population par commune au 1er janvier 2019.....	27		
La métropole du grand paris	28		
Urbanisme-Aménagement	29		
Planification	31		
Urbanisme opérationnel	32		
Règlement local de publicité.....	33		
Propriétés publiques au 1er janvier 2017	34		
Situation des publications des PLU sur le Géoportail de l'urbanisme (GpU)	35		
Plans de prévention des risques du Val-d'Oise.....	36		
Les aléas naturels du Val-d'Oise	37		
Projets d'infrastructures de transports en commun.....	38		
Projets d'infrastructures ferroviaires	39		
Projets d'infrastructures routières et fluviales.....	40		
Paysages et patrimoines protégés	41		
Schéma directeur de la région Île-de-France	42		

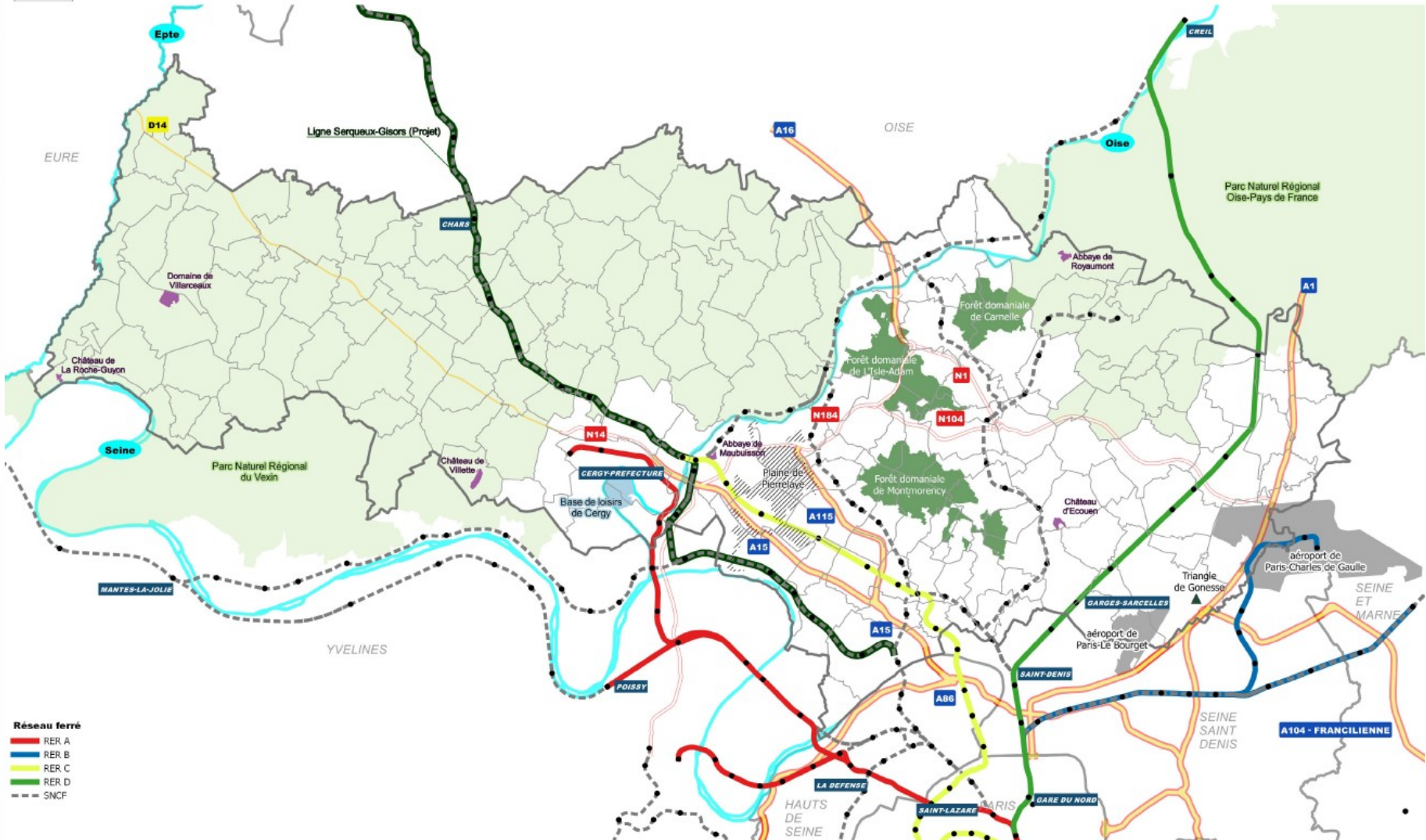


Atlas du Val-d'Oise

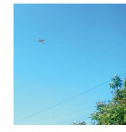
Zoom avant (Ctrl+Plus)



LE VAL-D'OISE EN QUELQUES POINTS DE REPÈRES



Réseau ferré
RER A
RER B
RER C
RER D
SNCF



Liens

Portail SIG de Val-Parisis : <https://portalsig.valparisis.fr/portal/home/>

Portail SIG de Plaine Vallée <https://agglomainevallee.maps.arcgis.com/home/index.html>

Servitudes d'utilité publique

Cartes PDF <http://catalogue.geo-ide.developpement-durable.gouv.fr/catalogue/srv/fre/catalog.search#/metadata/fr-120066022-ldd-79358b54-7811-4b89-be7f-cc258600f398>

Carte interactive http://carto.geo-ide.application.developpement-durable.gouv.fr/796/19_01_3890.map

Données SIG <http://catalogue.geo-ide.developpement-durable.gouv.fr/catalogue/srv/fre/catalog.search#/metadata/fr-120066022-ldd-2db3a9fb-bcfc-43c0-b959-25e25ed87cf5>

Contraintes du sol et du sous-sol

Cartes PDF <http://catalogue.geo-ide.developpement-durable.gouv.fr/catalogue/srv/fre/catalog.search#/metadata/fr-120066022-ldd-551b7065-c931-49ed-bfdc-57ac202164e4>

Exposition aux retrait-gonflement des sols argileux

Cartes PDF <http://catalogue.geo-ide.application.i2/catalogue/srv/fre/catalog.search#/metadata/fr-120066022-ldd-b1184797-457f-42d1-a29c-da047b78d27e>

Atlas du Val-d'Oise <http://catalogue.geo-ide.developpement-durable.gouv.fr/catalogue/srv/fre/catalog.search#/metadata/fr-120066022-jdd-2a755690-8ad4-481c-823f-8e53cc571533>

Remonter le temps : <https://remonterletemps.ign.fr/>

